

# VMware Carbon Black Cloud Workload

Protezione avanzata dei carichi di lavoro per i data center moderni

## CASI D'USO

- Protezione dei carichi di lavoro nel cloud
- Gestione delle vulnerabilità
- Audit dei carichi di lavoro per la verifica dei rischi di sicurezza e della cyber hygiene operativa
- Rafforzamento del livello di sicurezza del Software-Defined Data Center (SDDC)
- Sostituzione degli antivirus legacy sui server
- EDR e monitoraggio comportamentale dei carichi di lavoro

## VANTAGGI PER I TEAM DELL'INFRASTRUTTURA

- Valutazione delle vulnerabilità in tempo reale da vSphere Client
- Maggiore efficienza nell'installazione di patch grazie alla migliore funzionalità di assegnazione delle priorità della categoria
- Utilizzo ottimale della sicurezza già integrata nell'infrastruttura esistente
- Approccio proattivo alla cyber hygiene per prevenire le violazioni
- Riduzione delle spese generali; non richiede ulteriori infrastrutture o scansioni impegnative
- Sostituzione degli antivirus legacy sui server per recuperare cicli di elaborazione

## VANTAGGI PER I TEAM DELLA SICUREZZA

- Protezione dei carichi di lavoro dagli attacchi noti e non noti
- Riduzione della complessità grazie al consolidamento degli strumenti di sicurezza
- Analisi facilitata degli incidenti di sicurezza
- Visualizzazione delle catene di attacco in tempo reale
- MTTR (tempo medio di risoluzione) più rapido
- Eliminazione delle barriere tra l'analisi della sicurezza e le operation IT
- Interazione con una community di utenti attiva composta da esperti di sicurezza interni e colleghi

Lungo il percorso verso la cloud transformation e la modernizzazione delle applicazioni, le organizzazioni hanno bisogno di soluzioni di sicurezza moderne che siano allo stesso tempo potenti e facili da utilizzare. VMware Carbon Black Cloud Workload™ assicura una protezione avanzata appositamente progettata per proteggere i carichi di lavoro moderni riducendo la superficie di attacco e rafforzando il livello di sicurezza. Questa soluzione innovativa combina la creazione di report sulle vulnerabilità prioritizzati e il rafforzamento basilare dei carichi di lavoro con funzionalità di prevenzione, rilevamento e risposta leader del settore per proteggere i carichi di lavoro eseguiti in ambienti virtualizzati, di private cloud e di hybrid cloud.

Strettamente integrato con vSphere, VMware Carbon Black Cloud Workload offre una sicurezza agentless che riduce il carico di gestione e di installazione e consolida la raccolta di dati di telemetria per svariati casi d'uso relativi alla sicurezza dei carichi di lavoro. Questa soluzione unificata consente ai team responsabili della sicurezza e dell'infrastruttura di proteggere automaticamente i carichi di lavoro nuovi e già esistenti in ogni punto del ciclo di vita della sicurezza, semplificando al contempo le operation e consolidando lo stack IT e di sicurezza.

## Identificazione dei rischi e rafforzamento dei carichi di lavoro

VMware Carbon Black Cloud Workload aiuta i team responsabili della sicurezza e dell'infrastruttura a concentrarsi sulle vulnerabilità che presentano il rischio più elevato e sugli exploit più comuni nei loro ambienti. La cosa importante non è individuare il maggior numero di vulnerabilità, ma individuare quelle giuste. Le vulnerabilità vengono prioritizzate in base a una combinazione del punteggio CVSS (Common Vulnerability Scoring System), delle reali potenzialità di sfruttamento e della frequenza degli attacchi, aumentando l'efficienza dell'installazione di patch grazie alla migliore funzionalità di assegnazione delle priorità della categoria.

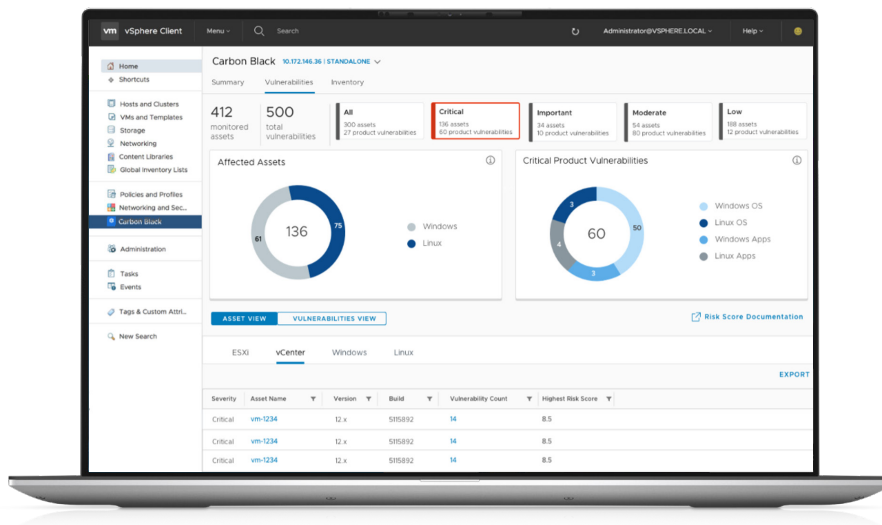


FIGURA 1: creazione di report sulle vulnerabilità prioritizzati in vCenter Client.

## FUNZIONALITÀ

- Valutazione della vulnerabilità senza scansione e con assegnazione delle priorità in base al rischio
- Inventario e gestione del ciclo di vita dei carichi di lavoro
- Plug-in vCenter
- Monitoraggio comportamentale dei carichi di lavoro
- Interrogazione di migliaia di artefatti dei carichi di lavoro on demand
- Antivirus di nuova generazione (NGAV)
- EDR per i carichi di lavoro
- Esecuzione di valutazioni continue per monitorare la cyber hygiene nel tempo

## PIATTAFORME

- Windows 2008 R2
- Windows 2012
- Windows 2012 R2
- Windows 2016
- Windows 2019
- Red Hat 6/7
- CentOS 6/7
- Ubuntu 16/18/19/20
- SLES 12/15

## REQUISITI TECNICI MINIMI

- vSphere 6.5 o versione successiva
- VMware Tools 11.2 o versione successiva
- vCenter 6.7 o versione successiva
- Connessione Internet a VMware Carbon Black Cloud

## SCOPRI DI PIÙ

Per programmare una demo personalizzata o per maggiori informazioni, invia un'e-mail a [contact@carbonblack.com](mailto:contact@carbonblack.com) o visita il sito [carbonblack.com/workload](http://carbonblack.com/workload).

## PER ULTERIORI INFORMAZIONI O PER ACQUISTARE I PRODOTTI VMWARE CARBON BLACK, CHIAMA IL NUMERO:

(855) 525-2489 negli Stati Uniti,  
(44) 118 908 2374 nell'area EMEA

La valutazione della vulnerabilità in tempo reale aiuta i team responsabili della sicurezza e dell'infrastruttura a comprendere il contesto delle vulnerabilità, con punteggi di rischio e collegamenti al National Vulnerability Database, elimina la necessità di eseguire scansioni che consumano notevoli risorse e non comporta configurazioni o spese generali aggiuntive. VMware Carbon Black Cloud Workload offre inoltre la visibilità della cyber hygiene operativa, degli indicatori di compromissione (IOC), delle tattiche, tecniche e procedure (TTP) dannose e dei normali eventi che si verificano nel sistema.

Gli amministratori di vSphere possono attivare facilmente la funzionalità di protezione dei carichi di lavoro direttamente da vSphere Client, con abilitazione in blocco e gestione del ciclo di vita per l'inventario delle macchine virtuali. La dashboard di vSphere offre visibilità delle condizioni dell'appliance, dello stato dell'inventario e del workflow di installazione e consente al team responsabile dell'infrastruttura di visualizzare un elenco delle vulnerabilità del sistema operativo e delle applicazioni rilevate in tutto l'ambiente organizzato in base alla priorità del rischio. VMware Carbon Black Cloud Workload offre una visibilità approfondita dell'ambiente senza precedenti per ridurre i rischi e rafforzare i carichi di lavoro, contribuendo al contempo a semplificare e rendere operativa la sicurezza.

## Prevenzione, rilevamento e risposta agli attacchi avanzati

I team responsabili della sicurezza spesso non hanno la visibilità e il controllo degli ambienti di data center virtualizzati altamente dinamici. VMware Carbon Black Cloud Workload protegge i carichi di lavoro eseguiti in questi ambienti combinando funzionalità basilari di valutazione delle vulnerabilità e rafforzamento dei carichi di lavoro con antivirus di nuova generazione (NGAV), monitoraggio comportamentale dei carichi di lavoro ed EDR (Endpoint Detection and Response) per i carichi di lavoro leader del settore.

Grazie alla protezione avanzata dei carichi di lavoro offerta da VMware Carbon Black, il team responsabile della sicurezza può analizzare i modelli di comportamento degli autori degli attacchi nel corso del tempo per rilevare e bloccare attacchi mai registrati in precedenza, inclusi quelli che manipolano il software già convalidato. Se un hacker supera le difese perimetrali, VMware Carbon Black Cloud Workload consente ai team responsabili della sicurezza di bloccare l'attacco prima che si concretizzi in una violazione dei dati. L'integrazione della sicurezza nell'infrastruttura consente di eseguire facilmente un audit dello stato attuale del sistema per monitorare il livello di sicurezza e rafforzare i carichi di lavoro, facilitando al contempo la collaborazione con gli amministratori di vSphere per affrontare le vulnerabilità note.

## Semplificazione delle operation per i team IT e della sicurezza

VMware adotta un approccio intrinseco alla sicurezza, integrandola nell'infrastruttura ovunque venga eseguito il deployment dei carichi di lavoro. Grazie a questo approccio esclusivo, siamo in grado di eliminare il compromesso tra sicurezza e semplicità operativa fornendo una SSOT (Single Source of Truth) per consentire ai team responsabili dell'infrastruttura e della sicurezza di accelerare la risposta agli attacchi e alle vulnerabilità critiche, facilitando al contempo la collaborazione e riducendo gli attriti. VMware Carbon Black Cloud Workload consente di semplificare e consolidare lo stack IT e di sicurezza prendendo il posto di più strumenti di sicurezza specifici che competono tra loro per le risorse.