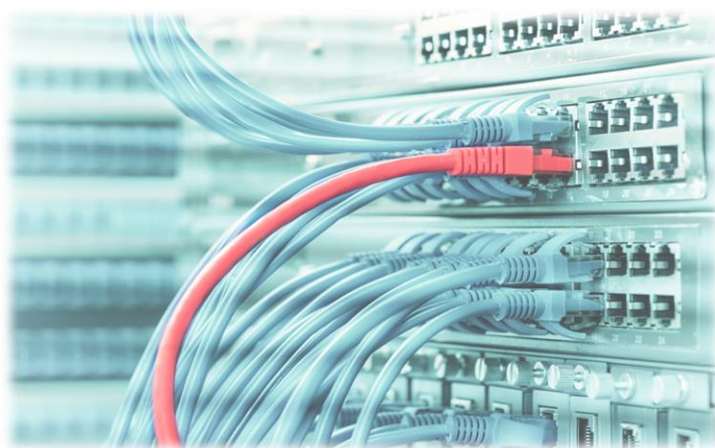


Reti Locali 7

Tutti i lotti



CATALOGO APPARATI ATTIVI

Reti Locali 7

SOMMARIO

1.	SWITCH TIPO 1	3
2.	SWITCH TIPO 2	4
3.	SWITCH TIPO 3	5
4.	SWITCH TIPO 4	6
5.	SWITCH TIPO 5	7
6.	SWITCH TIPO 6	8
7.	SWITCH TIPO 7	9
8.	SWITCH TIPO 8	10
9.	SWITCH TIPO 9	11
10.	SWITCH TIPO 10	16

Switch Tipo 1

Reti Locali 7 Switch Tipo 1					
	Juniper Networks	HPE	Huawei	ALE	ZTE
Modello	EX2300	Aruba 2930F	CloudEngine S5735-L	OmniSwitch 6360	ZXR10 5260
Codice Produttore	EX2300-24T-VC	JL259A	S5735-L24T4S-A1	OS6360-24	5260-28TD-H
Codice Convenzione LAN7	R7Lx-JUNT1	R7Lx-HPET1	R7Lx-HUAT1	R7Lx-ALET1	R7Lx-ZTET1
Prezzo unitario (iva Esclusa)	338,86 €	338,12 €	217,26 €	229,44 €	311,52 €
Downlink port	24 x 10/100/1000 BASE-T	24 x 10/100/1000 BASE-T	24 x 10/100/1000 BASE-T	24 x 10/100/1000 BASE-T	24 x 10/100/1000 BASE-T
Uplink port	4 x 1/10GbE SFP/SFP+	4 x 1GbE SFP	4 x 1GbE SFP	2 x 1GbE RJ45/SFP combo 2 x 1/10GbE SFP/SFP+	4 x 10GbE SFP+
Rack Unit	1U	1U	1U	1U	1U
Link	Link Juniper Networks	Link HPE Aruba Networks	Link Huawei	Link Alcatel-Lucent Enterprise	Link ZTE
Datasheet	Download	Download	Download	Download	Download
1000Base-T					
Codice Produttore	EX-SFP-1GE-T	J8177D	SFP-1000BaseT	SFP-GIG-T	SFP-GE-RJ45
Codice Convenzione LAN7	R7Lx-JUN1GT	R7Lx-HPE1GT	R7Lx-HUA1GT	R7Lx-ALE1GT	R7Lx-ZTERJ45
Prezzo unitario (iva Esclusa)	23,87 €	47,64 €	30,08 €	35,08 €	25,44 €
1000Base-LX					
Codice Produttore	EX-SFP-1GE-LX	J4859D	SFP-GE-LX-SM1310	SFP-GIG-LX	SFP-GE-S10K
Codice Convenzione LAN7	R7Lx-JUN1GL	R7Lx-HPE1GL	R7Lx-HUA1GL	R7Lx-ALE1GL	R7Lx-ZTES10K
Prezzo unitario (iva Esclusa)	16,08 €	59,42 €	46,40 €	15,44 €	19,17 €
1000Base-SX					
Codice Produttore	EX-SFP-1GE-SX	J4858D	eSFP-GE-SX-MM850	SFP-GIG-SX	SFP-GE-M500
Codice Convenzione LAN7	R7Lx-JUN1GS	R7Lx-HPE1GS	R7Lx-HUA1GS	R7Lx-ALE1GS	R7Lx-ZTEM500
Prezzo unitario (iva Esclusa)	11,22 €	41,75 €	26,96 €	13,37 €	18,09 €

x = Numero Lotto

Switch Tipo 2

Reti Locali 7 Switch Tipo 2					
	Juniper Networks	HPE	Huawei	ALE	ZTE
Modello	EX2300	Aruba 2930F	CloudEngine S5735-L	OmniSwitch 6360	ZXR10 5260
Codice Produttore	EX2300-24P-VC	JL261A	S5735-L24P4S-A1	OS6360-PH24	5260-28PD-H
Codice Convenzione LAN7	R7Lx-JUNT2	R7Lx-HPET2	R7Lx-HUAT2	R7Lx-ALET2	R7Lx-ZTET2
Prezzo unitario (iva Esclusa)	438,40 €	431,17 €	307,69 €	392,03 €	434,28 €
Downlink port	24 x 10/100/1000 BASE-T	24 x 10/100/1000 BASE-T	24 x 10/100/1000 BASE-T	24 x 10/100/1000 BASE-T	24 x 10/100/1000 BASE-T
PoE+	<input checked="" type="checkbox"/>	<input checked="" type="checkbox"/>	<input checked="" type="checkbox"/>	<input checked="" type="checkbox"/>	<input checked="" type="checkbox"/>
Uplink port	4 x 1/10GbE SFP/SFP+	4 x 1GbE SFP	4 x 1GbE SFP	2 x 1GbE RJ45/SFP combo 2 x 1/10GbE SFP/SFP+	4 x 10GbE SFP+
Rack Unit	1U	1U	1U	1U	1U
Datasheet	Download	Download	Download	Download	Download
1000Base-T					
Codice Produttore	EX-SFP-1GE-T	J8177D	SFP-1000BaseT	SFP-GIG-T	SFP-GE-RJ45
Codice Convenzione LAN7	R7Lx-JUN1GT	R7Lx-HPE1GT	R7Lx-HUA1GT	R7Lx-ALE1GT	R7Lx-ZTERJ45
Prezzo unitario (iva Esclusa)	23,87 €	47,64 €	30,08 €	35,08 €	25,44 €
1000Base-LX					
Codice Produttore	EX-SFP-1GE-LX	J4859D	SFP-GE-LX-SM1310	SFP-GIG-LX	SFP-GE-S10K
Codice Convenzione LAN7	R7Lx-JUN1GL	R7Lx-HPE1GL	R7Lx-HUA1GL	R7Lx-ALE1GL	R7Lx-ZTES10K
Prezzo unitario (iva Esclusa)	16,08 €	59,42 €	46,40 €	15,44 €	19,17 €
1000Base-SX					
Codice Produttore	EX-SFP-1GE-SX	J4858D	eSFP-GE-SX-MM850	SFP-GIG-SX	SFP-GE-M500
Codice Convenzione LAN7	R7Lx-JUN1GS	R7Lx-HPE1GS	R7Lx-HUA1GS	R7Lx-ALE1GS	R7Lx-ZTEM500
Prezzo unitario (iva Esclusa)	11,22 €	41,75 €	26,96 €	13,37 €	18,09 €

x = Numero Lotto

Switch Tipo 3

Reti Locali 7 Switch Tipo 3	JUNIPER NETWORKS	Hewlett Packard Enterprise	HUAWEI	Alcatel-Lucent Enterprise	ZTE
	Juniper Networks	HPE	Huawei	ALE	ZTE
Modello	EX3400	Aruba 2930M	CloudEngine S5731-H	OmniSwitch 6560	ZXR10 5950
Codice Produttore	EX3400-48T	JL321A	S5731-H48T4XC	OS6560-48X4	5950-60TM
Codice Convenzione LAN7	R7Lx-JUNT3	R7Lx-HPET3	R7Lx-HUAT3	R7Lx-ALET3	R7Lx-ZTET3
Prezzo unitario (iva Esclusa)	667,48 €	803,66 €	727,28 €	743,12 €	647,38 €
Downlink port	48 x 10/100/1000 BASE-T	44 x 10/100/1000 BASE-T	48 x 10/100/1000 BASE-T	48 x 10/100/1000 BASE-T	48 x 10/100/1000 BASE-T
Uplink port	4 x 1/10GbE SFP/SFP+ 2 x 40GbE QSFP+	4 Combo 10/100/1000 BASE-T 4 x 10GbE SFP+	4 x 10GbE SFP+	2 x 1GbE SFP 4 x 1/10GbE SFP/SFP+	4 x 10GbE SFP+
Rack Unit	1U	1U	1U	1U	1U
Datasheet	Download	Download	Download	Download	Download
Power Supply Option					
Codice Produttore	JPSU-150-AC-AFO	JL085A	PAC600S12-CB	OS6560-BP	59-PWR-AC10
Codice Convenzione LAN7	R7Lx-JUNT3S	R7Lx-HPET3S	R7Lx-HUAT3S	R7Lx-ALET3S	R7Lx-ZTET3S
Prezzo unitario (iva Esclusa)	69,25 €	116,06 €	73,99 €	83,93 €	52,56 €
1000Base-T					
Codice Produttore	EX-SFP-1GE-T	J8177D	SFP-1000BaseT	SFP-GIG-T	SFP-GE-RJ45
Codice Convenzione LAN7	R7Lx-JUN1GT	R7Lx-HPE1GT	R7Lx-HUA1GT	R7Lx-ALE1GT	R7Lx-ZTERJ45
Prezzo unitario (iva Esclusa)	23,87 €	47,64 €	30,08 €	35,08 €	25,44 €
1000Base-LX					
Codice Produttore	EX-SFP-1GE-LX	J4859D	SFP-GE-LX-SM1310	SFP-GIG-LX	SFP-GE-S10K
Codice Convenzione LAN7	R7Lx-JUN1GL	R7Lx-HPE1GL	R7Lx-HUA1GL	R7Lx-ALE1GL	R7Lx-ZTES10K
Prezzo unitario (iva Esclusa)	16,08 €	59,42 €	46,40 €	15,44 €	19,17 €
1000Base-SX					
Codice Produttore	EX-SFP-1GE-SX	J4858D	eSFP-GE-SX-MM850	SFP-GIG-SX	SFP-GE-M500
Codice Convenzione LAN7	R7Lx-JUN1GS	R7Lx-HPE1GS	R7Lx-HUA1GS	R7Lx-ALE1GS	R7Lx-ZTEM500
Prezzo unitario (iva Esclusa)	11,22 €	41,75 €	26,96 €	13,37 €	18,09 €
10GBase-SR					
Codice Produttore	EX-SFP-10GE-SR	J9150D	OMXD30000	SFP-10G-SR	SFP+-10G-M
Codice Convenzione LAN7	R7Lx-JUN10GS	R7Lx-HPE10GS	R7Lx-HUA10GS	R7Lx-ALE10GS	R7Lx-ZTE10GM
Prezzo unitario (iva Esclusa)	31,17 €	82,97 €	60,18 €	28,73 €	54,56 €
10GBase-LR					
Codice Produttore	EX-SFP-10GE-LR	J9151E	OSX010000	SFP-10G-LR	SFP+-10G-S10K
Codice Convenzione LAN7	R7Lx-JUN10GL	R7Lx-HPE10GL	R7Lx-HUA10GL	R7Lx-ALE10GL	R7Lx-ZTE10GS
Prezzo unitario (iva Esclusa)	36,67 €	212,53 €	214,57 €	65,21 €	94,23 €

x = Numero Lotto

Switch Tipo 4

Reti Locali 7 Switch Tipo 4				Alcatel-Lucent	
	Juniper Networks	HPE	Huawei	ALE	ZTE
Modello	EX3400	Aruba 2930M	CloudEngine S5731-H	OmniSwitch 6560	ZXR10 5950
Codice Produttore	EX3400-48P	JL322A	S5731-H48P4XC	OS6560-P48X4	5950-60PM
Codice Convenzione LAN7	R7Lx-JUNT4	R7Lx-HPET4	R7Lx-HUAT4	R7Lx-ALET4	R7Lx-ZTET4
Prezzo unitario (iva Esclusa)	829,00 €	1.031,83 €	919,76 €	988,24 €	971,78 €
Downlink port	48 x 10/100/1000 BASE-T	44 x 10/100/1000 BASE-T	48 x 10/100/1000 BASE-T	48 x 10/100/1000 BASE-T	48 x 10/100/1000 BASE-T
PoE+	<input checked="" type="checkbox"/>	<input checked="" type="checkbox"/>	<input checked="" type="checkbox"/>	<input checked="" type="checkbox"/>	<input checked="" type="checkbox"/>
Uplink port	4 x 1/10GbE SFP/SFP+ 2 x 40GbE QSFP+	4 Combo 10/100/1000 BASE-T or 100/1000 Mbps SFP	4 x 10GbE SFP	2 x 1GbE SFP 4 x 1/10GbE SFP/SFP+	4 x 10GbE SFP+
Rack Unit	1U	1U	1U	1U	1U
Datasheet	Download	Download	Download	Download	Download
Power Supply Option					
Codice Produttore	JPSU-920-AC-AFO	JL087A	PAC1000S56-DB	OS6560-BP-PX	59-PWR-AC50
Codice Convenzione LAN7	R7Lx-JUNT4S	R7Lx-HPETS	R7Lx-HUATS	R7Lx-ALET4S	R7Lx-ZTETS
Prezzo unitario (iva Esclusa)	139,04 €	186,72 €	149,79 €	196,52 €	156,17 €
1000Base-T					
Codice Produttore	EX-SFP-1GE-T	J8177D	SFP-1000BaseT	SFP-GIG-T	SFP-GE-RJ45
Codice Convenzione LAN7	R7Lx-JUN1GT	R7Lx-HPE1GT	R7Lx-HUA1GT	R7Lx-ALE1GT	R7Lx-ZTERJ45
Prezzo unitario (iva Esclusa)	23,87 €	47,64 €	30,08 €	35,08 €	25,44 €
1000Base-LX					
Codice Produttore	EX-SFP-1GE-LX	J4859D	SFP-GE-LX-SM1310	SFP-GIG-LX	SFP-GE-S10K
Codice Convenzione LAN7	R7Lx-JUN1GL	R7Lx-HPE1GL	R7Lx-HUA1GL	R7Lx-ALE1GL	R7Lx-ZTES10K
Prezzo unitario (iva Esclusa)	16,08 €	59,42 €	46,40 €	15,44 €	19,17 €
1000Base-SX					
Codice Produttore	EX-SFP-1GE-SX	J4858D	eSFP-GE-SX-MM850	SFP-GIG-SX	SFP-GE-M500
Codice Convenzione LAN7	R7Lx-JUN1GS	R7Lx-HPE1GS	R7Lx-HUA1GS	R7Lx-ALE1GS	R7Lx-ZTEM500
Prezzo unitario (iva Esclusa)	11,22 €	41,75 €	26,96 €	13,37 €	18,09 €
10GBase-SR					
Codice Produttore	EX-SFP-10GE-SR	J9150D	OMXD30000	SFP-10G-SR	SFP+-10G-M
Codice Convenzione LAN7	R7Lx-JUN10GS	R7Lx-HPE10GS	R7Lx-HUA10GS	R7Lx-ALE10GS	R7Lx-ZTE10GM
Prezzo unitario (iva Esclusa)	31,17 €	82,97 €	60,18 €	28,73 €	54,56 €
10GBase-LR					
Codice Produttore	EX-SFP-10GE-LR	J9151E	OSX010000	SFP-10G-LR	SFP+-10G-S10K
Codice Convenzione LAN7	R7Lx-JUN10GL	R7Lx-HPE10GL	R7Lx-HUA10GL	R7Lx-ALE10GL	R7Lx-ZTE10GS
Prezzo unitario (iva Esclusa)	36,67 €	212,53 €	214,57 €	65,21 €	94,23 €

x = Numero Lotto

Switch Tipo 5

Reti Locali 7 Switch Tipo 5					
	Juniper Networks	HPE	Huawei	ALE	ZTE
Modello	EX4300	Aruba 2930M	CloudEngine S5732-H	OmniSwitch 6860	ZXR10 5970
Codice Produttore	EX4300-48MP	R0M67A	S5732-H48UM2CC	OS6860N-PX48M	5970-60PM-S
Codice Convenzione LAN7	R7Lx-JUNT5	R7Lx-HPET5	R7Lx-HUAT5	R7Lx-ALET5	R7Lx-ZTET5
Prezzo unitario (iva Esclusa)	2.661,96 €	2.374,47 €	1.789,53 €	2.115,63 €	2.362,61 €
Downlink port	24 x 10/100/1000 BASE-T 24 x 100M/1G/2.5G/5G/10G BASE-T	8 x 1G/2.5G/5G/10G BASE-T 36 x 10/100/1000BASE-T	48 x 100M/1G/2.5G/5G/10G BASE-T	36 x 100/1G/2.5G BASE-T 12 x 100/1G/2.5G/5G/10G BASE-T	36 x 100/1G/2.5G BASE-T 12 x 1G/2.5G/5G BASE-T
PoE++	<input checked="" type="checkbox"/>	<input checked="" type="checkbox"/>	<input checked="" type="checkbox"/>	<input checked="" type="checkbox"/>	<input checked="" type="checkbox"/>
Uplink port	4 x 1GbE/10GbE SFP+ 2 x 40GE QSFP+	4 x 10GbE SFP+	4 x 10GbE SFP+ 4 x 1/10/25GE SFP28 2 x 40GE QSFP+	4 x 10/25G SFP28 2 x 100G QSFP28	4 x 25G SFP28
Rack Unit	1U	1U	1U	1U	1U
Datasheet	Download	Download	Download	Download	Download
Power Supply Option					
Codice Produttore	JPSU-1400-AC-AFO	JL087A	PAC1000S56-DB	OS6860N-BPXL	59-PWR-AC50
Codice Convenzione LAN7	R7Lx-JUNT5S	R7Lx-HPETS	R7Lx-HUATS	R7Lx-ALET5S	R7Lx-ZTETS
Prezzo unitario (iva Esclusa)	178,63 €	186,72 €	149,79 €	253,72 €	156,17 €
1000Base-T					
Codice Produttore	EX-SFP-1GE-T	J8177D	SFP-1000BaseT	SFP-GIG-T	SFP-GE-RJ45
Codice Convenzione LAN7	R7Lx-JUN1GT	R7Lx-HPE1GT	R7Lx-HUA1GT	R7Lx-ALE1GT	R7Lx-ZTERJ45
Prezzo unitario (iva Esclusa)	23,87 €	47,64 €	30,08 €	35,08 €	25,44 €
1000Base-LX					
Codice Produttore	EX-SFP-1GE-LX	J4859D	SFP-GE-LX-SM1310	SFP-GIG-LX	SFP-GE-S10K
Codice Convenzione LAN7	R7Lx-JUN1GL	R7Lx-HPE1GL	R7Lx-HUA1GL	R7Lx-ALE1GL	R7Lx-ZTES10K
Prezzo unitario (iva Esclusa)	16,08 €	59,42 €	46,40 €	15,44 €	19,17 €
1000Base-SX					
Codice Produttore	EX-SFP-1GE-SX	J4858D	eSFP-GE-SX-MM850	SFP-GIG-SX	SFP-GE-M500
Codice Convenzione LAN7	R7Lx-JUN1GS	R7Lx-HPE1GS	R7Lx-HUA1GS	R7Lx-ALE1GS	R7Lx-ZTEM500
Prezzo unitario (iva Esclusa)	11,22 €	41,75 €	26,96 €	13,37 €	18,09 €
10GBase-SR					
Codice Produttore	EX-SFP-10GE-SR	J9150D	OMXD30000	SFP-10G-SR	SFP+-10G-M
Codice Convenzione LAN7	R7Lx-JUN10GS	R7Lx-HPE10GS	R7Lx-HUA10GS	R7Lx-ALE10GS	R7Lx-ZTE10GM
Prezzo unitario (iva Esclusa)	31,17 €	82,97 €	60,18 €	28,73 €	54,56 €
10GBase-LR					
Codice Produttore	EX-SFP-10GE-LR	J9151E	OSX010000	SFP-10G-LR	SFP+-10G-S10K
Codice Convenzione LAN7	R7Lx-JUN10GL	R7Lx-HPE10GL	R7Lx-HUA10GL	R7Lx-ALE10GL	R7Lx-ZTE10GS
Prezzo unitario (iva Esclusa)	36,67 €	212,53 €	214,57 €	65,21 €	94,23 €

x = Numero Lotto

Switch Tipo 6

Reti Locali 7 Switch Tipo 6	JUNIPER NETWORKS	Hewlett Packard Enterprise	HUAWEI	Alcatel-Lucent Enterprise	ZTE
	Juniper Networks	HPE	Huawei	ALE	ZTE
Modello	EX4300	Aruba 3810	CloudEngine S5731-H	OmniSwitch 6860	ZXR10 5950
Codice Produttore	EX4300-48P	JL429A	S5731-H48P4XC	OS6860E-P48	5950-56PM-H
Codice Convenzione LAN7	R7Lx-JUNT6-U	R7Lx-HPET6	R7Lx-HUAT6	R7Lx-ALET6	R7Lx-ZTET6
Prezzo unitario (iva Esclusa)	1.024,89 €	1.785,59 €	1.646,62 €	1.308,31 €	1.292,33 €
Downlink port	48 x 10/100/1000 BASE-T	48 x 10/100/1000 BASE-T	48 x 10/100/1000 BASE-T	48 x 10/100/1000 BASE-T	48 x 10/100/1000 BASE-T
PoE++	<input checked="" type="checkbox"/>	<input checked="" type="checkbox"/>	<input checked="" type="checkbox"/>	<input checked="" type="checkbox"/>	<input checked="" type="checkbox"/>
Uplink port	4 x 10GbE/10GbE SFP+	4 x 10GbE SFP+	4 x 10GbE SFP+	4 x 10GbE SFP+	4 x 10GbE SFP+
Rack Unit	1U	1U	1U	1U	1U
Datasheet	Download	Download	Download	Download	Download
Power Supply Option					
Codice Produttore	JPSU-1100-AC-AFO	JL087A	PAC1000S56-DB	OS6860-BP-PX	59-PWR-AC50
Codice Convenzione LAN7	R7Lx-JUNT6-S	R7Lx-HPETS	R7Lx-HUATS	R7Lx-ALET6S	R7Lx-ZTETS
Prezzo unitario (iva Esclusa)	120,49 €	186,72 €	149,79 €	195,14 €	156,17 €
1000Base-T					
Codice Produttore	EX-SFP-1GE-T	J8177D	SFP-1000BaseT	SFP-GIG-T	SFP-GE-RJ45
Codice Convenzione LAN7	R7Lx-JUN1GT	R7Lx-HPE1GT	R7Lx-HUA1GT	R7Lx-ALE1GT	R7Lx-ZTERJ45
Prezzo unitario (iva Esclusa)	23,87 €	47,64 €	30,08 €	35,08 €	24,55 €
1000Base-LX					
Codice Produttore	EX-SFP-1GE-LX	J4859D	SFP-GE-LX-SM1310	SFP-GIG-LX	SFP-GE-S10K
Codice Convenzione LAN7	R7Lx-JUN1GL	R7Lx-HPE1GL	R7Lx-HUA1GL	R7Lx-ALE1GL	R7Lx-ZTES10K
Prezzo unitario (iva Esclusa)	16,08 €	59,42 €	46,40 €	15,44 €	19,17 €
1000Base-SX					
Codice Produttore	EX-SFP-1GE-SX	J4858D	eSFP-GE-SX-MM850	SFP-GIG-SX	SFP-GE-M500
Codice Convenzione LAN7	R7Lx-JUN1GS	R7Lx-HPE1GS	R7Lx-HUA1GS	R7Lx-ALE1GS	R7Lx-ZTEM500
Prezzo unitario (iva Esclusa)	23,87 €	41,75 €	30,08 €	13,37 €	18,09 €
10GBase-SR					
Codice Produttore	EX-SFP-10GE-SR	J9150D	OMXD30000	SFP-10G-SR	SFP+-10G-M
Codice Convenzione LAN7	R7Lx-JUN10GS	R7Lx-HPE10GS	R7Lx-HUA10GS	R7Lx-ALE10GS	R7Lx-ZTE10GM
Prezzo unitario (iva Esclusa)	31,17 €	82,97 €	60,18 €	28,73 €	54,56 €
10GBase-LR					
Codice Produttore	EX-SFP-10GE-LR	J9151E	OSX010000	SFP-10G-LR	SFP+-10G-S10K
Codice Convenzione LAN7	R7Lx-JUN10GL	R7Lx-HPE10GL	R7Lx-HUA10GL	R7Lx-ALE10GL	R7Lx-ZTE10GS
Prezzo unitario (iva Esclusa)	36,67 €	212,53 €	214,57 €	65,21 €	94,23 €

x = Numero Lotto

Switch Tipo 7

Reti Locali 7 Switch Tipo 7	JUNIPER NETWORKS	Hewlett Packard Enterprise	HUAWEI	Alcatel-Lucent Enterprise	ZTE
	Juniper Networks	HPE	Huawei	ALE	ZTE
Modello	EX4300	FlexNetwork 5510 HI	CloudEngine S5732-H	OmniSwitch 6860	ZXR10 5960
Codice Produttore	EX4300-32F	R8M27A	S5732-H48S6Q	OS6860E-U28	5960-32DL
Codice Convenzione LAN7	R7Lx-JUNT7-U	R7Lx-HPET7-U	R7Lx-HUAT7	R7Lx-ALET7	R7Lx-ZTET7
Prezzo unitario (iva Esclusa)	1.113,50 €	1.621,74 €	2.024,08 €	1.113,40 €	1.860,37 €
Downlink port	32 x 100/1000Base-X SFP	16 x 1GbE SFP 8 x RJ-45/ SFP fixed combo ports	48 x 1GbE SFP	28 x 100/1000Base-X SFP	24 x 10GbE SFP+
Uplink port	4 x 10GbE SFP+	4 x 10GbE SFP+ 2 x 40GbE QSFP+	4 x 10GbE SFP+ 6 x 40GbE QSFP+	4 x 10GbE SFP+	2 x 40GbE QSFP+
Rack Unit	1U	1U	1U	1U	1U
Datasheet	Download	Download	Download	Download	Download
Power Supply Option					
Codice Produttore	JPSU-350-AC-AFO	JD362B	PAC600S12-CB	OS6860-BP	RS-5960-PWR-AC50-OUT
Codice Convenzione LAN7	R7Lx-JUNT7-S	R7Lx-HPET7-S	R7Lx-HUAT7S	R7Lx-ALET7S	R7Lx-ZTET7S
Prezzo unitario (iva Esclusa)	84,98 €	101,75 €	73,99 €	105,98 €	134,21 €
1000Base-T					
Codice Produttore	EX-SFP-1GE-T	JD089B	SFP-1000BaseT	SFP-GIG-T	SFP-GE-RJ45
Codice Convenzione LAN7	R7Lx-JUN1GT	R7Lx-HPE1T78	R7Lx-HUA1GT	R7Lx-ALE1GT	R7Lx-ZTERJ45
Prezzo unitario (iva Esclusa)	23,87 €	47,64 €	30,08 €	35,08 €	24,55 €
1000Base-LX					
Codice Produttore	EX-SFP-1GE-LX	JD119B	SFP-GE-LX-SM1310	SFP-GIG-LX	SFP-GE-S10K
Codice Convenzione LAN7	R7Lx-JUN1GL	R7Lx-HPE1L78	R7Lx-HUA1GL	R7Lx-ALE1GL	R7Lx-ZTES10K
Prezzo unitario (iva Esclusa)	16,08 €	59,42 €	46,40 €	15,44 €	19,17 €
1000Base-SX					
Codice Produttore	EX-SFP-1GE-SX	JD118B	eSFP-GE-SX-MM850	SFP-GIG-SX	SFP-GE-M500
Codice Convenzione LAN7	R7Lx-JUN1GS	R7Lx-HPE1S78	R7Lx-HUA1GS	R7Lx-ALE1GS	R7Lx-ZTEM500
Prezzo unitario (iva Esclusa)	23,87 €	41,75 €	30,08 €	13,37 €	18,09 €
10GBase-SR					
Codice Produttore	EX-SFP-10GE-SR	JD092B	OMXD30000	SFP-10G-SR	SFP+-10G-M
Codice Convenzione LAN7	R7Lx-JUN10GS	R7Lx-HPE10S	R7Lx-HUA10GS	R7Lx-ALE10GS	R7Lx-ZTE10GM
Prezzo unitario (iva Esclusa)	31,17 €	82,97 €	60,18 €	28,73 €	54,56 €
10GBase-LR					
Codice Produttore	EX-SFP-10GE-LR	JD094B	OSX010000	SFP-10G-LR	SFP+-10G-S10K
Codice Convenzione LAN7	R7Lx-JUN10GL	R7Lx-HPE10L	R7Lx-HUA10GL	R7Lx-ALE10GL	R7Lx-ZTE10GS
Prezzo unitario (iva Esclusa)	36,67 €	212,53 €	214,57 €	65,21 €	94,23 €

x = Numero Lotto

Switch Tipo 8

Reti Locali 7 Switch Tipo 8	JUNIPER NETWORKS	Hewlett Packard Enterprise	HUAWEI	Alcatel-Lucent Enterprise	ZTE
	Juniper Networks	HPE	Huawei	ALE	ZTE
Modello	EX4600	FlexFabric 5945	CloudEngine S6730-H	OmniSwitch 6900	ZXR10 5960-H
Codice Produttore	EX4600-40F-AFO	JQ075A	S6730-H48X6C	OS6900-X72-F	5960-64DL-H
Codice Convenzione LAN7	R7Lx-JUNT8	R7Lx-HPET8	R7Lx-HUAT8	R7Lx-ALET8	R7Lx-ZTET8
Prezzo unitario (iva Esclusa)	2.548,55 €	4.438,97 €	2.626,83 €	3.721,64 €	2.332,51 €
Downlink port	48 x 1GbE/10GbE SFP+	48 x 1GbE/10GbE SFP+	48 x 10GbE SFP+	48 x 1GbE/10GbE SFP+	48 x 10GbE SFP+
Uplink port	2 x 40GbE QSFP+	2 x 40GbE QSFP+	6 x 40/100GbE QSFP28	6 x 40GbE QSFP+	4 x 40GbE QSFP+
Rack Unit	1U	1U	1U	1U	1U
Datasheet	Download	Download	Download	Download	Download
Switch with 2 PSU		Power Supply Option			
Codice Produttore	EX4600-40F-AFO-C-ADD	JC680A	PAC600S12-CB	OS6900-BP-F	5960-PWR-AC70
Codice Convenzione LAN7	R7Lx-JUNT8S	R7Lx-HPET8S	R7Lx-HUAT8S	R7Lx-ALET8S	R7Lx-ZTET8S
Prezzo unitario (iva Esclusa)	2.555,78 €	231,48 €	96,87 €	168,56 €	147,31 €
1000Base-T					
Codice Produttore	EX-SFP-1GE-T	JD089B	SFP-1000BaseT	SFP-GIG-T	SFP-GE-RJ45
Codice Convenzione LAN7	R7Lx-JUN1GT	R7Lx-HPE1T78	R7Lx-HUA1GT	R7Lx-ALE1GT	R7Lx-ZTERJ45
Prezzo unitario (iva Esclusa)	23,87 €	47,64 €	30,08 €	35,08 €	24,55 €
1000Base-LX					
Codice Produttore	EX-SFP-1GE-LX	JD119B	SFP-GE-LX-SM1310	SFP-GIG-LX	SFP-GE-S10K
Codice Convenzione LAN7	R7Lx-JUN1GL	R7Lx-HPE1L78	R7Lx-HUA1GL	R7Lx-ALE1GL	R7Lx-ZTES10K
Prezzo unitario (iva Esclusa)	16,08 €	59,42 €	46,40 €	15,44 €	19,17 €
1000Base-SX					
Codice Produttore	EX-SFP-1GE-SX	JD118B	eSFP-GE-SX-MM850	SFP-GIG-SX	SFP-GE-M500
Codice Convenzione LAN7	R7Lx-JUN1GS	R7Lx-HPE1S78	R7Lx-HUA1GS	R7Lx-ALE1GS	R7Lx-ZTEM500
Prezzo unitario (iva Esclusa)	23,87 €	41,75 €	30,08 €	13,37 €	18,09 €
10GBase-SR					
Codice Produttore	EX-SFP-10GE-SR	JD092B	OMXD30000	SFP-10G-SR	SFP+-10G-M
Codice Convenzione LAN7	R7Lx-JUN10GS	R7Lx-HPE10S	R7Lx-HUA10GS	R7Lx-ALE10GS	R7Lx-ZTE10GM
Prezzo unitario (iva Esclusa)	31,17 €	82,97 €	60,18 €	28,73 €	54,56 €
10GBase-LR					
Codice Produttore	EX-SFP-10GE-LR	JD094B	OSX010000	SFP-10G-LR	SFP+-10G-S10K
Codice Convenzione LAN7	R7Lx-JUN10GL	R7Lx-HPE10L	R7Lx-HUA10GL	R7Lx-ALE10GL	R7Lx-ZTE10GS
Prezzo unitario (iva Esclusa)	36,67 €	212,53 €	214,57 €	65,21 €	94,23 €
QSFP+ 40GBase-SR					
Codice Produttore	QFX-QSFP-40G-SR4	JL251A	QSFP-40G-iSR4	QSFP-40G-SR	QSFP-40GE-M300
Codice Convenzione LAN7	R7Lx-JUN40GS	R7Lx-HPE40GS	R7Lx-HUA40GS	R7Lx-ALE40GS	R7Lx-ZTE40GM
Prezzo unitario (iva Esclusa)	82,25 €	224,30 €	229,87 €	141,73 €	284,36 €
QSFP+ 40GBase-LR					
Codice Produttore	JNP-QSFP-40G-LR4	JL286A	QSFP-40G-LR4	QSFP-40G-LR	QSFP-40GE-S10K
Codice Convenzione LAN7	R7Lx-JUN40GL	R7Lx-HPE40GL	R7Lx-HUA40GL	R7Lx-ALE40GL	R7Lx-ZTE40GS
Prezzo unitario (iva Esclusa)	477,25 €	1.296,07 €	1.117,00 €	641,08 €	1.017,64 €

x = Numero Lotto

Switch Tipo 9


Configurazione Tipo


- chassis con un numero di slot sufficienti all'alloggiamento delle schede di linea necessarie a fornire gli equipaggiamenti minimi descritti di seguito
- almeno 72 porte 10Gbase-SR, che potranno essere offerte anche attraverso suddivisione di singole porte a 40G, purché la configurazione tipo includa quanto necessario alla realizzazione della suddivisione
- almeno 4 porte 40Gbase-SR
- power supply ridondata
- matrice di switching ridondata

JUNIPER NETWORKS		Modello	N° Slot	Rack Unit	Datasheet
		EX9204	4	5U	Download
Configurazione Tipo Juniper Networks					
QTY	Tipologia	Codice Produttore	Codice Convenzione LAN7	Prezzo unitario (iva Esclusa)	Totale
1	Switch Chassies	EX9204-RED3B-AC	R7Lx-JUNT9	7.905,85 €	7.905,85 €
4	AC Power Cable	CBL-M-PWR-RA-EU	R7Lx-JUNPWR	10,22 €	40,88 €
1	Modulo 12 porte 10/40/100GbE	EX9200-12QS	R7Lx-JUN12QS9	4.681,51 €	4.681,51 €
1	Modulo 40 porte 10GbE SFP+	EX9200-40XS	R7Lx-JUN40XS9	5.572,08 €	5.572,08 €
1	4 x 40G Base-SR Transceiver	JNP-40G-SR4-4PACK	R7Lx-JUNPACK	326,93 €	326,93 €
8	4 x 10G Base-SR Transceiver QSFP+	QSFP-4X10GE-SR	R7Lx-JUN4X10	116,76 €	934,08 €
8	Cavo MTP to 4xLC	MTP-4LC-M1M	R7Lx-JUN4LC	39,90 €	319,20 €
5	8 x 10G Base-SR Transceiver	JNP-10G-SR-8PACK	R7Lx-JUN8X10	245,20 €	1.226,00 €
1	Advanced Feature License	EX9204-AFL	R7Lx-JUNAFL	486,49 €	486,49 €
1	Security Feature License	EX9200-SFL	R7Lx-JUNSFL	583,79 €	583,79 €
				Totale (iva Esclusa)	22.076,81 €

x = Numero Lotto


Switch Tipo 9


		Modello	N° Slot	Rack Unit	Datasheet
		Aruba 5412R zI2	12	7U	Download
Configurazione Tipo HPE					
QTY	Tipologia	Codice Produttore	Codice Convenzione LAN7	Prezzo unitario (iva Esclusa)	Totale (iva Esclusa)
1	Switch Chassies	J9822A	R7Lx-HPET9	1.368,99 €	1.368,99 €
1	Management Module	J9827A	R7Lx-HPET9MM	1.059,98 €	1.059,98 €
4	Power Supply	J9828A	R7Lx-HPEPWR	141,33 €	565,32 €
9	Modulo 8 porte 1/10GbE SFP+	J9993A	R7Lx-HPE08P	789,10 €	7.101,90 €
1	72 x 10G Base-SR Transceiver	J9150DC	R7Lx-HPE72P	5.935,91 €	5.935,91 €
2	Modulo 2 porte 40GbE QSFP+	J9996A	R7Lx-HPE02P	942,21 €	1.884,42 €
1	4 x 40G Base-SR Transceiver	JL308AC	R7Lx-HPE04P	942,21 €	942,21 €
				Totale (iva Esclusa)	18.858,73 €

		Modello	N° Slot	Rack Unit	Datasheet
		S7700	6	10U	Download
Configurazione Tipo HPE					
QTY	Tipologia	Codice Produttore	Codice Convenzione LAN7	Prezzo unitario (iva Esclusa)	Totale
1	Switch Chassies	7706-C	R7Lx-HUAT9	1.174,59 €	1.174,59 €
1	Centralized Monitoring Unit	EH1D200CMU00	R7Lx-HUAMU00	60,52 €	60,52 €
2	Main Control Unit	ES1D2SRUH000	R7Lx-HUAH000	1.540,01 €	3.080,02 €
1	IPV6 Function License	ES0SIPV67700	R7Lx-HUAIPV6	260,74 €	260,74 €
2	Power Supply	PAC3KS54-CB	R7Lx-HUAPWR	228,15 €	456,30 €
2	Modulo 48 porte 10GBASE-X	LSS7X48SX6S0	R7Lx-HUA32SX	1.736,25 €	3.472,50 €
1	Modulo 24 porte 10GE SFP+ 24 porte 1GE SFP	LSS7X24BX6E0	R7Lx-HUA08SX	1.763,92 €	1.763,92 €
1	6-Port 100GE QSFP28 Interface Card	LSS7C06HX6S0	R7Lx-HUA02QX9	1.959,83 €	1.959,83 €
1	72 x 10G Base-SR Transceiver	OMXD30000-C	R7Lx-HUAOMXD	2.959,25 €	2.959,25 €
1	4 x 40G Base-SR Transceiver	QSFP-40G-iSR4-C	R7Lx-HUAISR4	889,84 €	889,84 €
				Totale (iva Esclusa)	16.077,51 €

x = Numero Lotto

Switch Tipo 9

		Modello	N° Slot	Rack Unit	Datasheet
		OmniSwitch 9900	7	11U	Download
Configurazione Tipo HPE					
QTY	Tipologia	Codice Produttore	Codice Convenzione LAN7	Prezzo unitario (iva Esclusa)	Totale (iva Esclusa)
1	Switch Chassies	OS9907-RCB-A	R7Lx-ALET9	7.073,01 €	7.073,01 €
1	Modulo 48 porte 10GBASE-X	OS99-XNI-U48	R7Lx-ALEXU48	2.247,59 €	2.247,59 €
1	Modulo 24 porte 10GBASE-X	OS99-XNI-U24	R7Lx-ALEXU249	1.940,00 €	1.940,00 €
3	24 x 10G Base-SR Transceiver	SFP-10G-SR-Pack	R7Lx-ALEPCK1	458,18 €	1.374,54 €
1	4 x 40G Base-SR Transceiver	SFP-40G-SR-Pack	R7Lx-ALEPCK4	382,15 €	382,15 €
				Totale (iva Esclusa)	13.017,29 €

		Modello	N° Slot	Rack Unit	Datasheet
		ZXR10 8900E	5	10U	Download
Configurazione Tipo HPE					
QTY	Tipologia	Codice Produttore	Codice Convenzione LAN7	Prezzo unitario (iva Esclusa)	Totale (iva Esclusa)
1	Switch Chassies	8905E-CMP3A-AC2	R7Lx-ZTET9	1.397,63 €	1.397,63 €
1	Modulo 32 porte 10GBASE-X	H1XF32A	R7Lx-ZTEF32A	1.248,97 €	1.248,97 €
1	Modulo 48 porte 10GBASE-X	S2XF48A	R7Lx-ZTEF48A	2.166,24 €	2.166,24 €
1	Modulo 8 porte 40GBASE-X	S2LQ6L2A	R7Lx-ZTE04P	1.309,26 €	1.309,26 €
1	System Software	R8900E-SW-BASIC	R7Lx-ZTEBSS	7,85 €	7,85 €
1	Documentazione Tecnica	RS-DOC-89E-CD	R7Lx-ZTEDOC	0,13 €	0,13 €
2	AC Power Cable	89EPWRCAB-AC-NORACK	R7Lx-ZTE-AC	5,89 €	11,78 €
1	Ground Kit	89EPWRCAB-PE-NORACK	R7Lx-ZTE-PE	78,53 €	78,53 €
1	72 x 10G Base-SR Transceiver	72SFP+-10G-M	R7Lx-ZTE72SR	2.702,57 €	2.702,57 €
1	4 x 40G Base-SR Transceiver	4QSFP-40GE-M300	R7Lx-ZTE0440	788,57 €	788,57 €
				Totale (iva Esclusa)	9.711,53 €

x = Numero Lotto

Switch Tipo 9

Reti Locali 7 Switch Tipo 9	JUNIPER NETWORKS	Hewlett Packard Enterprise	HUAWEI	Alcatel-Lucent Enterprise	ZTE
	Juniper Networks	HPE	Huawei	ALE	ZTE
Modello	EX9204	Aruba 5412R zI2	S7700	OmniSwitch 9900	ZXR10 8900E
N° Slot	4	12	6	7	5
Rack Unit	5U	7U	10U	11U	10U
Datasheet	Download	Download	Download	Download	Download
Modulo porte 1000BaseT					
Codice Produttore	EX9200-40T	J9986A	LSS7G48VX5E0	OS99-GNI-P48	S1GT24A
N° Porte RJ-45	40	24	48	48	24
PoE+	<input type="checkbox"/>	<input checked="" type="checkbox"/>	<input checked="" type="checkbox"/>	<input checked="" type="checkbox"/>	<input type="checkbox"/>
Codice Convenzione LAN7	R7Lx-JUN40T-U	R7Lx-HPE24PT	R7Lx-HUA48VX	R7Lx-ALEGP48	R7Lx-ZTET24A
Prezzo unitario (iva Esclusa)	2.196,46 €	645,76 €	763,92 €	901,75	478,86 €
Modulo porte 1000Base-SX/1000Base-LX					
Codice Produttore	EX9200-40F-M	J9988A	LSS7G48SX6S0	OS99-GNI-U48	S1GF24A
N° Porte	40	24	48	48	24
Codice Convenzione LAN7	R7Lx-JUN40F-U	R7Lx-HPE24P	R7Lx-HUA24SX	R7Lx-ALEGU48	R7Lx-ZTEF24A
Prezzo unitario (iva Esclusa)	2.439,70 €	737,62 €	1.208,62 €	1.252,47 €	494,66
Modulo porte 10GbE					
Codice Produttore	EX9200-40XS	J9993A-2C	LSS7X24BX6S0	OS99-XNI-U24	H1XF16A
N° Porte	40	16	24	24	16
Codice Convenzione LAN7	R7Lx-JUN40XS	R7Lx-HPE2X8P	R7Lx-HUA16SX	R7Lx-ALEXU24	R7Lx-ZTEF16A
Prezzo unitario (iva Esclusa)	5.572,08 €	1.585,61 €	1.403,91 €	1.940,00 €	745,88 €
Modulo porte 40GbE					
Codice Produttore	EX9200-12QS	J9996A-2C	LSS7C06HX6S0	OS99-CNI-U8	S2LQ6L2A
N° Porte	12	4	6	8	8
Codice Convenzione LAN7	R7Lx-JUN12QS	R7Lx-HPE2X2P	R7Lx-HUA02QX	R7Lx-ALEU8	R7Lx-ZTE04P
Prezzo unitario (iva Esclusa)	4.688,75 €	1.891,83 €	1959,83	2.698,37 €	1.309,26 €
1000Base-T					
Codice Produttore	EX-SFP-1GE-T	J8177D	SFP-1000BaseT	SFP-GIG-T	SFP-GE-RJ45
Codice Convenzione LAN7	R7Lx-JUN1GT9	R7Lx-HPE1GT9	R7Lx-HUA1GT9	R7Lx-ALE1GT9	R7Lx-ZTERJ459
Prezzo unitario (iva Esclusa)	23,87 €	47,64 €	30,08 €	35,08 €	25,44 €
1000Base-LX					
Codice Produttore	EX-SFP-1GE-LX	J4859D	SFP-GE-LX-SM1310	SFP-GIG-LX	SFP-GE-S10K
Codice Convenzione LAN7	R7Lx-JUN1GL9	R7Lx-HPE1GL9	R7Lx-HUA1GL9	R7Lx-ALE1GL9	R7Lx-ZTES10K9
Prezzo unitario (iva Esclusa)	16,08 €	59,42 €	46,40 €	15,44 €	19,17 €

x = Numero Lotto

Switch Tipo 9

Reti Locali 7 Switch Tipo 9	JUNIPER NETWORKS	Hewlett Packard Enterprise	HUAWEI	Alcatel-Lucent Enterprise	ZTE
	Juniper Networks	HPE	Huawei	ALE	ZTE
1000Base-SX					
Codice Produttore	EX-SFP-1GE-SX	J4858D	eSFP-GE-SX-MM850	SFP-GIG-SX	SFP-GE-M500
Codice Convenzione LAN7	R7Lx-JUN1GS9	R7Lx-HPE1GS9	R7Lx-HUA1GS9	R7Lx-ALE1GS9	R7Lx-ZTEM5009
Prezzo unitario (iva Esclusa)	11,22 €	41,75 €	26,96 €	13,37 €	18,09 €
10GBase-SR					
Codice Produttore	EX-SFP-10GE-SR	J9150D	OMXD30000	SFP-10G-SR	SFP+-10G-M
Codice Convenzione LAN7	R7Lx-JUN10GS9	R7Lx-HPE10GS9	R7Lx-HUA10GS9	R7Lx-ALE10GS9	R7Lx-ZTE10GM9
Prezzo unitario (iva Esclusa)	31,17 €	82,97 €	60,18 €	28,73 €	54,56 €
10GBase-LR					
Codice Produttore	EX-SFP-10GE-LR	J9151E	OSX010000	SFP-10G-LR	SFP+-10G-S10K
Codice Convenzione LAN7	R7Lx-JUN10GL9	R7Lx-HPE10GL9	R7Lx-HUA10GL9	R7Lx-ALE10GL9	R7Lx-ZTE10GS9
Prezzo unitario (iva Esclusa)	36,67 €	212,53 €	214,57 €	65,21 €	94,23 €
10GBase-ER					
Codice Produttore	EX-SFP-10GE-ER	J9153D	OSX040N01	SFP-10G-ER	SFP+-10G-S40K
Codice Convenzione LAN7	R7Lx-JUN10GE	R7Lx-HPE10GE	R7Lx-HUA10GE	R7Lx-ALE10GE	R7Lx-ZTES40K
Prezzo unitario (iva Esclusa)	243,77 €	1.178,29 €	735,53 €	341,96 €	243,96 €
QSFP+ 40GBase-SR					
Codice Produttore	QFX-QSFP-40G-SR4	JL308A	QSFP-40G-iSR4	QSFP-40G-SR	QSFP-40GE-M300
Codice Convenzione LAN7	R7Lx-JUN40GS9	R7Lx-HPE40S9	R7Lx-HUA40GS9	R7Lx-ALE40GS9	R7Lx-ZTE40GM9
Prezzo unitario (iva Esclusa)	82,25 €	236,08 €	229,87 €	141,73 €	284,36 €
QSFP+ 40GBase-LR					
Codice Produttore	JNP-QSFP-40G-LR4	JH232A	QSFP-40G-LR4	QSFP-40G-LR	QSFP-40GE-S10K
Codice Convenzione LAN7	R7Lx-JUN40GL9	R7Lx-HPE40L9	R7Lx-HUA40GL9	R7Lx-ALE40GL9	R7Lx-ZTE40GS9
Prezzo unitario (iva Esclusa)	477,25 €	1.296,07 €	1.117,00 €	641,08 €	1.017,64 €

x = Numero Lotto

Switch Tipo 10

Software di management per la gestione degli switch e per i prodotti per l'accesso wireless

Reti Locali 7 Switch Tipo 10					
	Juniper Networks	HPE	Huawei	ALE	ZTE
Modello	Junos Space Platform	Intelligent Management Center Platform	eSight Network Management Platform	OmniVista 2500 Network Management System	NetNumen U31
Codice Produttore 100 nodi	JS-PLT-SING-100	AW-100C	eSight-100-C	OV2500-100-N	U31 R22-100
Codice Convenzione LAN7	R7Lx-JUN100	R7Lx-HPE100	R7Lx-HUA100	R7Lx-ALE100	R7Lx-ZTE100
Prezzo unitario (iva Esclusa)	917,03 €	1.283,71 €	2.361,77 €	2.744,05 €	1.589,23 €
Codice Produttore 500 nodi	JS-PLT-SING-500	AW-500C	eSight-500-C	OV2500-500-N	U31 R22-500
Codice Convenzione LAN7	R7Lx-JUN500	R7Lx-HPE500	R7Lx-HUA500	R7Lx-ALE500	R7Lx-ZTE500
Prezzo unitario (iva Esclusa)	1.326,89 €	6.267,96 €	3.200,59 €	9.071,20 €	2.124,23 €
Codice Produttore 1000 nodi	JS-PLT-SING-1000	AW-1000C	eSight-1000-C	OV2500-1000-N	U31 R22-1000
Codice Convenzione LAN7	R7Lx-JUN1000	R7Lx-HPE1000	R7Lx-HUA1000	R7Lx-ALE1000	R7Lx-ZTE1000
Prezzo unitario (iva Esclusa)	1.854,72 €	12.512,40 €	4.270,40 €	14.518,02 €	2.319,23 €
Datasheet	Download	Download	Download	Download	Download

x = Numero Lotto